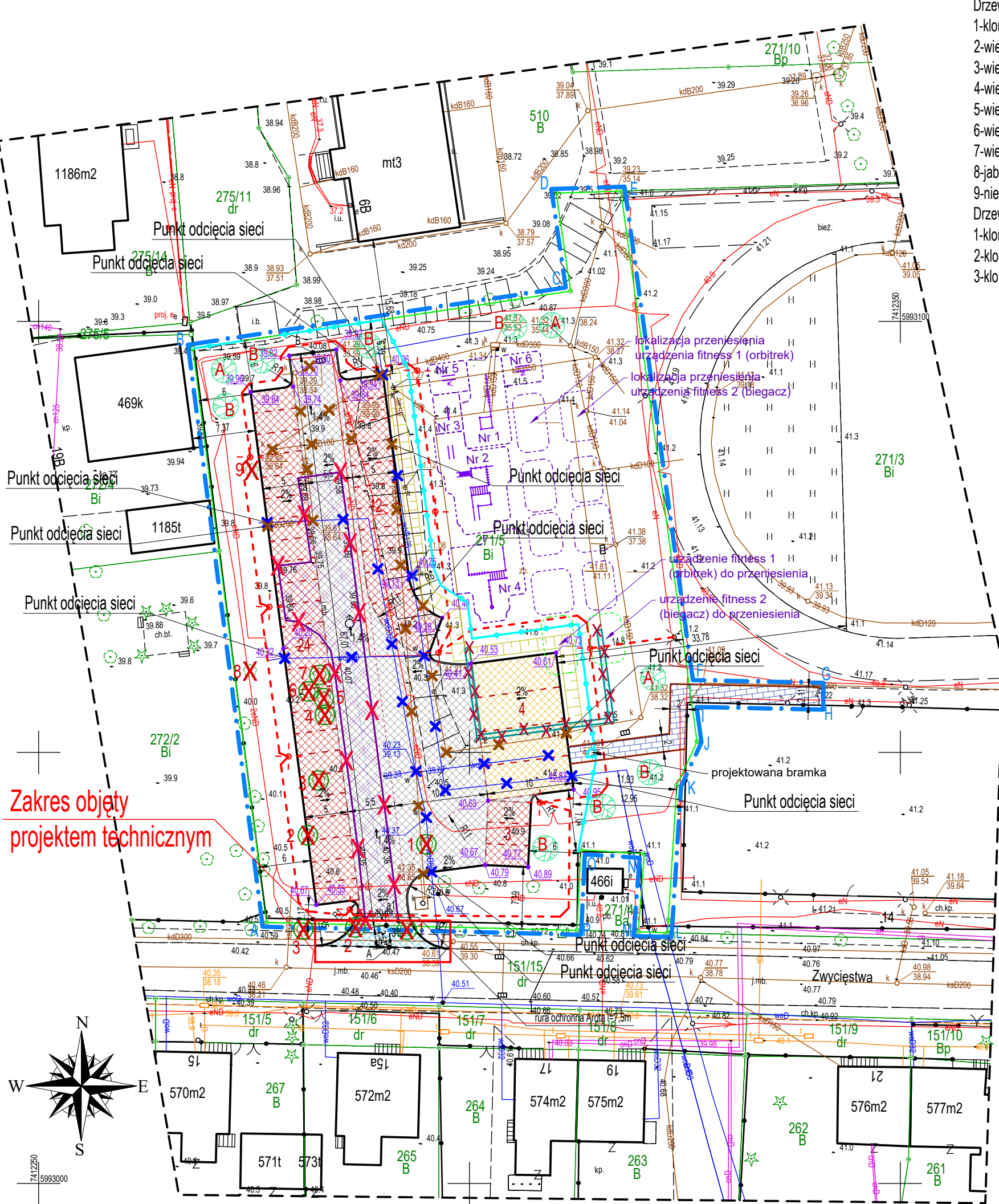
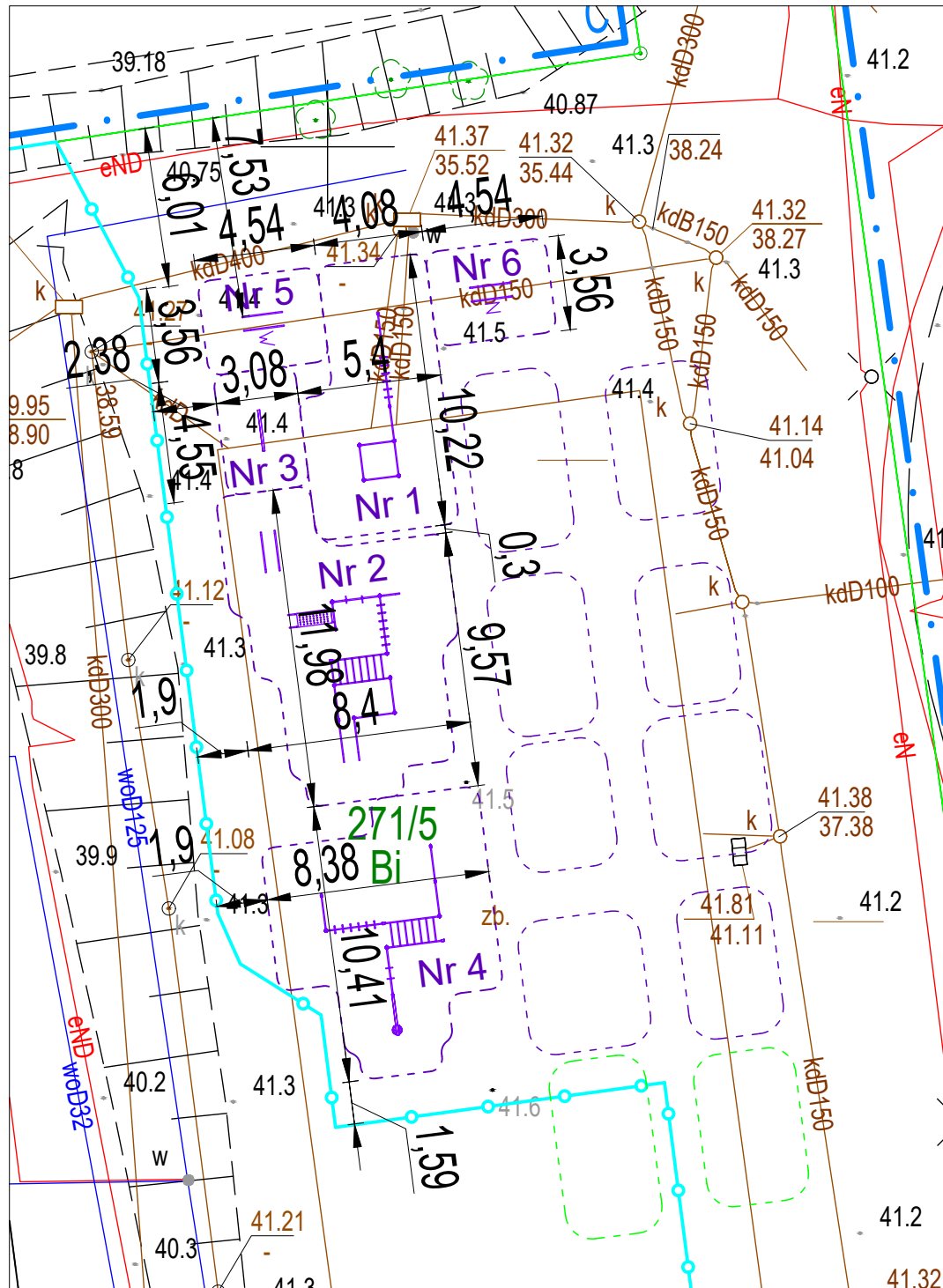


- Nr 1** Zestaw nr 1
- drabinka pionowa,
- drążek z uchwytami,
- drążki wysokie,
- drążki niskie,
- drążek
- Nr 2** Zestaw nr 2
- koła gimnastyczne,
- drążek z uchwytami,
- drabinka pozioma,
- drabinka pionowa,
- drążki,
- poręcz wysokie,
- poręcz niskie,
- lawka
- Nr 3** Lina do wspinania
- Nr 4** Zestaw nr 4
- rura pionowa,
- koła gimnastyczne,
- drążek z uchwytami,
- drążek,
- drabinka pozioma,
- drążki wysokie
- Nr 5** Poręcz wysokie
- Nr 6** Poręcz niskie



- Drzewa do wycinki (działka 271/5)
1-klon-obw.1,35m (wys.0,05m); obw. 1,05m (wys.1,30m)
2-wierzba-obw.1,75m (wys.0,05m); obw. 1,20m (wys.1,30m)
3-wierzba-obw.3,20m (wys.0,05m); obw. 1,50m+1,90m (wys.1,30m-2 pnie)
4-wierzba-obw.3,00m (wys.0,05m); obw. 2,50m (wys.1,30m)
5-wierzba-obw.1,40m (wys.0,05m); obw. 1,10m (wys.1,30m)
6-wierzba-obw.3,50m (wys.0,05m); obw. 1,60m+1,80m (wys.1,30m-2 pnie)
7-wierzba-obw.1,50m+2,00m (wys.0,05m-2 pnie); obw.1,25m+1,60m (wys.1,30m-2 pnie)
8-jabłoń-obw.1,35m (wys.0,05m); obw. 1,05m (wys.1,30m)
9-nieznane-obw.0,40m (wys.0,05m); obw.0,20m (wys.1,30m)
- Drzewa do wycinki (działka 151/15)
1-klon-obw. 1,0m (wys.1,30m)
2-klon-obw. 1,0m (wys.1,30m)
3-klon-obw. 1,0m (wys.1,30m)
- Drzewa do nasadzenia (działka 271/5)
A-klon zwyczajny-obw. 0,12m (wys.1,00m)-szt. 3
B-wierzba biała-obw. 0,12m (wys.1,00m)-szt. 7

Oznaczenia

- A-W - Teren Inwestycji - Granica opracowania
- Istniejące budowle podziemne do usunięcia
- Istniejący ciąg pieszo-jedny do usunięcia
- Projektowany ciąg pieszo-jedny na działce Inwestora - krata trawnikowo-parkingowa
- Projektowany ciąg pieszo-jedny poza działką Inwestora (zjazd) - kostka brukowa
- Projektowane miejsca postojowe dla samochodów osobowych - krata trawnikowo-parkingowa
- Projektowane miejsca postojowe dla autobusów - krata trawnikowo-parkingowa
- Projektowany chodnik
- Drzewa do usunięcia
- Oś drogi
- Krawężnik betonowy
- Krawężnik najazdowy
- Znaczki miejsc postojowych
- Obrzeże betonowe
- Projektowana skarpa
- Instalacje wodociągowe do usunięcia
- Instalacje kan. sanitarnej do usunięcia
- Projektowana instalacja oświetleniowa
- Projektowane lampy
- Trójkąt widoczności
- Projektowane drzewa
- Zakres objęty projektem technicznym

Oświadczam, że operat techniczny zawierający rezultaty prac geodezyjnych w wyniku których powstał niniejszy dokument uzyskał pozytywny wynik weryfikacji. Jestem świadomy odpowiedzialności karnej za złożenie fałszywego oświadczenia.	
Identyfikator zgłoszenia prac geodezyjnych	GN.6640.1.1481.2022
Organ służby geodezyjnej, który otrzymał zgłoszenie prac geodezyjnych	Starosta Elbląski
Wykonawca prac geodezyjnych	Projekt MAPA Usługi Geodezyjne Michał Krezymon ul. Sukiennicza 1, 82-300 Elbląg
Nr oraz data sporządzenia dokumentu zawierającego wynik pozytywnej weryfikacji	Protokół nr 1 z dn. 07.10.2022 r
Imię i nazwisko oraz nr uprawnień zawodowych kierownika prac geodezyjnych	GEODETA inż. Michał Krezymon upr. nr 23202
Dokument został uwierzytelniony kwalifikowanym podpisem elektronicznym. Kwalifikowany podpis elektroniczny ma taki sam skutek prawny jak podpis własnoręczny. Weryfikacji podpisu można dokonać za pomocą odpowiedniego oprogramowania.	

MAPA DO CELÓW PROJEKTOWYCH	
Obiekt: PASŁĘK, ul. Zwycięstwa dz. nr 271/5	Skala mapy 1:500 ID: GN.6640.1.1481.2022
Województwo: warmińsko-mazurskie	Powiat: elbląski
Jedn. ewid.: 280407_4, Pasłęk - Miasto	Gmina: Pasłęk
Obręb ewid.: 280407_4.0001, PASŁĘK 01	
Oznaczenie układu współrzędnych - prostokątnych płaskich: 2000/7 - wysokości: PL-EVRF2007-NH	Oznaczenie granic obszaru, który był przedmiotem aktualizacji: Niniejszą mapę, na podstawie pomiaru bezpośredniego oraz danych z baz danych: EGIB, GESUT, BDOT500, opracował dn. 13.09.2022 geodeta Michał Krezymon.
Nazwa wykonawcy prac geodezyjnych:	Imię i nazwisko oraz numer uprawnień zawodowych kierownika prac geodezyjnych:
Projekt MAPA Usługi Geodezyjne Michał Krezymon ul. Sukiennicza 1, 82-300 Elbląg e-mail: geo@projektmapa.pl; tel. 792-427-905	GEODETA inż. Michał Krezymon upr. nr 23202

LATECKI projekt		Euro-Projekt Grzegorz Latecki	
PROJEKTANT mgr inż. arch. Ewelina Soborń		82-300 Elbląg, ul. Stanisława Sulimy 1/325 kom. +48 606 147 184 e-mail: projekt@europrojekt.elblag.pl	
NR UPR. BUD. 156/POOKK/V/2020		DATA SPORZĄDZENIA 25.11.2022	
PROJEKTANT mgr inż. Grzegorz Latecki		NR UPR. BUD. 155/01/OL	
DATA SPRAWDZENIA 25.11.2022		NAZWA OBIEKTU BUDOWLANEGO Parking dla sam. osobowych i autobusów	
TYTUŁ RYSUNKU Plan zagospodarowania terenu		NUMER RYSUNKU PZT/1	
SKALA RYSUNKU		1:500	